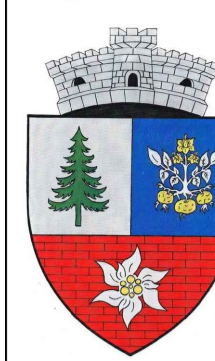


PLAN URBANISTIC GENERAL JUDEȚUL BRAȘOV SC. 1 : 5000



U.A.T. LISA

ANALIZA SITUAȚIEI EXISTENTE - DISFUNCȚIONALITĂȚI SAT LISA

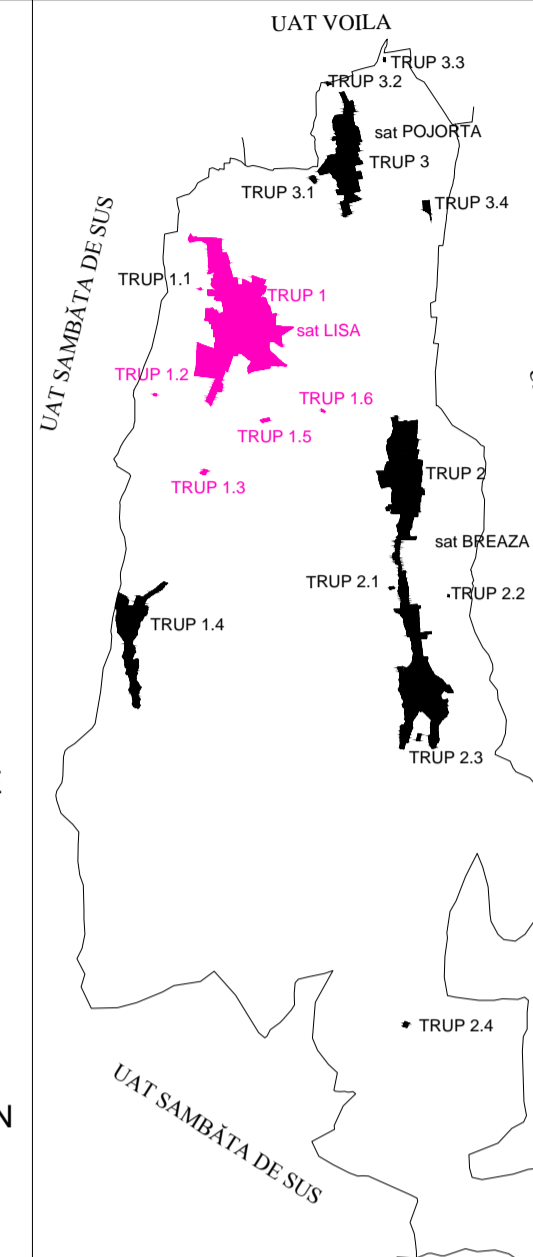
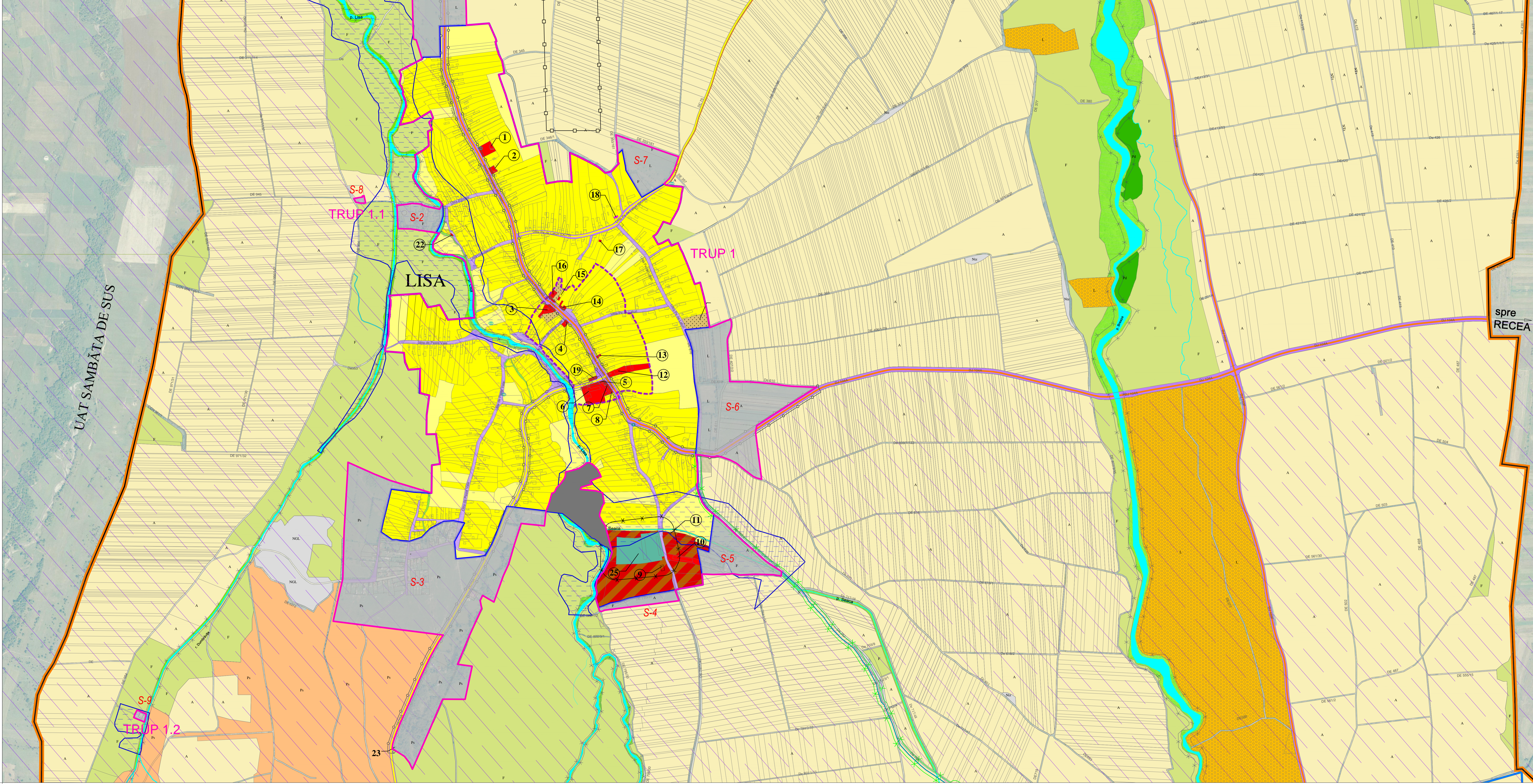


Table with 5 columns: Nr. crt., SUPRAFAȚA TOMĂ (HA), SUPRAFAȚA TOMĂ (HA), ASARUL (HA), PĂȘINE / ÎNĂLȚĂȚA (HA), CUREȚI, CONSTRUCȚII SI ALTELE (HA)



LEGENDA LIMITE (LIMITA INTRAVILANULUI EXISTENT, LIMITA INTRAVILANULUI PROPUȘ, LIMITA TERITORIALUI ADMINISTRATIV AL UNITĂȚII TERITORIALE DE BAZĂ, LIMITA PARCELE, LIMITA ZONEI CENTRALE) ZONIFICARE FUNCȚIONALĂ (ZONA PENTRU LOCUINȚE ȘI FUNCȚIUNI COMPLEMENTARE, ZONA PENTRU INSTITUȚII PUBLICE ȘI SERVICII, ZONA UNITĂȚI AGROZOOTEHNICE, ZONA SPAȚII AGREMENT, SPORT ȘI LOISIR SPAȚII VERZI AMENAJATE / PLANTATE, ZONA AGRICOL ÎN INTRAVILAN, ZONA GOSPODĂRIRE COMUNALĂ, ZONA MIXTĂ- UNITĂȚI INDUSTRIALE / DEPOZITARE ȘI PRODUCȚIE CU SERVICII, ZONA CĂI DE COMUNICAȚIE RUTIERĂ ȘI AMENAJĂRI AFERENTE) APE (FOLȘINATA TERENURILOR ÎN EXTRAVILAN, PĂȘUNII, PĂȘUNEA, FĂNEAȚĂ, LIVEZE, INPRODUCTIV, SUPRAFEȚE SOLICITATE PENTRU INTRODUCERE ÎN INTRAVILAN, SUPRAFEȚE SCOASE DIN INTRAVILAN, VEGETAȚIE AFERENTĂ APELOR) DRUMURI (DRUMURI JUDEȚENE, DRUMURI COMUNALE) ZONE DE PROTECȚIE / INTERDICȚIE (ZONA PENTRU DEZVOLTAREA CAPACITĂȚII DE CIRCULAȚIE A DRUMURILOR PUBLICE, CONFORM LEGII 198 DIN 2015 - JUDEȚENE: 12 m de o parte și de alta a axului drumului - COMUNALE: 10 m de o parte și de alta a axului drumului) ZONA INUNDABILĂ LA O1% ASIGURARE conform Studii inundaabile) LIMITĂ ZONE DE PROTECȚIE SANITARĂ (Feme conform Ordinului 994 din 2018 al Ministerului Sănătății) LIMITĂ ZONE DE PROTECȚIE REGIM SEVER (rezervor și captare apă) conform HG 930/2005 LIMITĂ ZONE DE PROTECȚIE HIDROGEOLOGICĂ conform Studiului Hidrogeologic din 2015 și HG 930/2005 LIMITĂ ZONE DE PROTECȚIE REGIM SEVER ALCUȚIUNE APĂ (brută și tratată) conform HG. 930/2005 LIMITĂ ZONE DE PROTECȚIE ÎN LUNGUL CURSURILOR DE APĂ conform Legii 107 din 1996 - 5m pentru albie cu lățime până la 10 m -15 m pentru albie cu lățime între 10 și 50m) ARII NATURALE PROTEJATE (ARIE NATURALĂ - PIEMONTUL FĂGĂRAȘ) REȚELE TEHNICO-EDILITARE (Linie electrice aeriană 20 KV, Conducte aducție apă, Conducte gaze înaltă și medie presiune, Post transformare electric)

DOTĂRI SAT LISA

- 1 Dispensar veterinar
2 Dispensar uman
3 Biserica ortodoxă Adormirea Maicii Domnului și cimitir
4 Poștă, Cooperativă de credit
5 Primăria
6 Școala Generală și Grădiniță
7 Sediu Poliției
8 Remiză PSI
9 Cantar 60 tone
10 Casa pastornul
11 Gater
12 Cămin Cultural
13 Bar
14 Magazin sătesc, bufet
15 Btrărie
16 Biserica catolică Sfântu Gheorghe și cimitir
17 Service auto
18 Crotic.
19 S.C. Autix Comimpex SRL
20 Cimitir
21 Baraj și captare Lisa
22 Moara
23 Foz rezervor apă (captare izvor alimentare apă Domnesscă) actualmente nefuncțional
24 Bazine apă potabilă 2 x 1000 mc
25 Fermă taurine (10 capete)

Table with 2 columns: DOMENII, DISFUNCȚIONALITĂȚI. Rows include: Intrașilan existent, Agricultură, Industrie, Turism, Servicii, Populație și resursă de apă, Locuirea, Dotări social - culturale, DISFUNCȚIONALITĂȚI.

Table with 2 columns: DOMENII, DISFUNCȚIONALITĂȚI. Rows include: Săptămână tehnica, Cămin, Alimentare cu apă și canalizare, Alimentare cu gaze naturale, Alimentare cu energie electrică, Rețea de telefonie, PROBLEME DE MEDIU, Protecția și conservarea mediului, Alimentare cu gaze naturale, Alimentare cu energie electrică, Rețea de telefonie.

Table with 2 columns: DOMENII, DISFUNCȚIONALITĂȚI. Rows include: Protecția și conservarea mediului, Alimentare cu gaze naturale, Alimentare cu energie electrică, Rețea de telefonie.

S.C. MEDA RESEARCH S.R.L. COMUNA LISA JUDEȚUL BRAȘOV

Table with 3 columns: PROIECT, ACTUALIZARE PLAN URBANISTIC GENERAL COMUNA LISA, JUDEȚUL BRAȘOV, BENEFICIAR: COMUNA LISA JUDEȚUL BRAȘOV. Includes project details like title, plan number, and dates.

Prezentă planșă se corelează cu planșa U.2.2

NEO PART OF THIS DOCUMENT IS NOT TO BE REPRODUCED AND/OR USED FOR ANOTHER LOCATION WITHOUT WRITTEN PERMISSION OF THE FIRM